



錠剤・包装デザイン及び 包装・梱包仕様変更のお知らせ

共和
AMEL

精神安定剤

日本薬局方エチゾラム錠

2017年12月

エチゾラム錠0.5mg/1mg「アメル」

医療関係者 各位

謹啓 時下ますますご清祥のこととお慶び申し上げます。

平素は弊社製品に格別なお引き立てを賜り、厚く御礼申し上げます。

さて、この度、『エチゾラム錠0.5mg/1mg「アメル」』の錠剤・包装デザイン及び包装・梱包仕様を変更致しますのでご案内申し上げます。

詳細につきましては弊社担当者にお尋ね頂き、倍旧のご愛顧を賜りますようお願い申し上げます。

謹白

該当製品、変更開始ロット、出荷予定時期

品名	包装	変更開始ロット	使用期限	出荷予定時期
エチゾラム錠0.5mg「アメル」	PTP100錠	1738	2020.7	2018年1月下旬頃
	PTP1000錠	1740	2020.7	
	バラ1000錠	1738	2020.7	
エチゾラム錠1mg「アメル」	PTP100錠	1709	2020.8	
	PTP1000錠	1707	2020.8	
	バラ1000錠	1707	2020.8	

※今回の変更に伴う各種コードの変更はございません。

※出荷時期は弊社在庫状況によって、多少前後する場合がございますのでご了承願います。

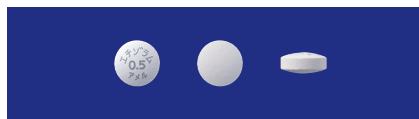
変更内容

● 錠剤の変更

- ・識別性向上の為、錠剤のデザインを両面表示に変更いたします。
- ・文字色を変更いたします。

変更前

〔参考：0.5mg〕



変更後



※サイズに変更はございません。

お問い合わせ先

お知らせ内容は、弊社ホームページでもご確認頂けますので、ぜひご利用ください。(http://www.kyowayakuhin.co.jp/)

共和薬品工業株式会社 営業推進部営業管理課 フリーダイヤル ☎0120-041-189

営業・管理082

● 個装箱の変更

- 下記包装の仕様変更（フラップ、開封口の形状）に伴い、サイズ及び、重量を変更いたします。
- サイズ変更に伴い、デザインを変更いたします。

【個装箱】

品名	包装	変更前		変更後	
		間口×奥行×高さ(mm)	重量(g)	間口×奥行×高さ(mm)	重量(g)
エチゾラム錠0.5mg「アメル」	PTP100錠	48×34×125	30	変更なし	35
	PTP1000錠	115×80×110	210	変更なし	215
	バラ1000錠	62×62×81	140	68×68×92	144
エチゾラム錠1mg「アメル」	PTP100錠	48×34×125	30	変更なし	35
	PTP1000錠	115×80×110	210	変更なし	213
	バラ1000錠	62×62×81	140	68×68×92	144

● 元梱包箱の変更

- 元梱包箱のサイズ、重量及び、入数を変更いたします。

【元梱包箱】

品名	包装	変更前			変更後		
		間口×奥行×高さ(mm)	重量(g)	入数	間口×奥行×高さ(mm)	重量(g)	入数
エチゾラム錠0.5mg「アメル」	PTP100錠	380×270×225	2,954	80	変更なし	3,428	変更なし
	PTP1000錠	424×374×263	7,139	30	変更なし	7,297	変更なし
	バラ1000錠	405×345×240	9,150	60	439×309×258	7,597	48
エチゾラム錠1mg「アメル」	PTP100錠	380×270×225	2,954	80	変更なし	3,399	変更なし
	PTP1000錠	424×374×263	7,139	30	変更なし	7,243	変更なし
	バラ1000錠	405×345×240	9,150	60	439×309×258	7,597	48

● 識別表示について

- しばらくの間、すべての個装箱には「錠剤変更品」と表示し、バラ1000錠の個装箱には、「包装変更品」も表示いたします。PTP包装のピロー包装内には患者様用のお知らせカードを封入いたします。バラ包装の個装箱内には患者様用のお知らせカードを封入致します。

以上